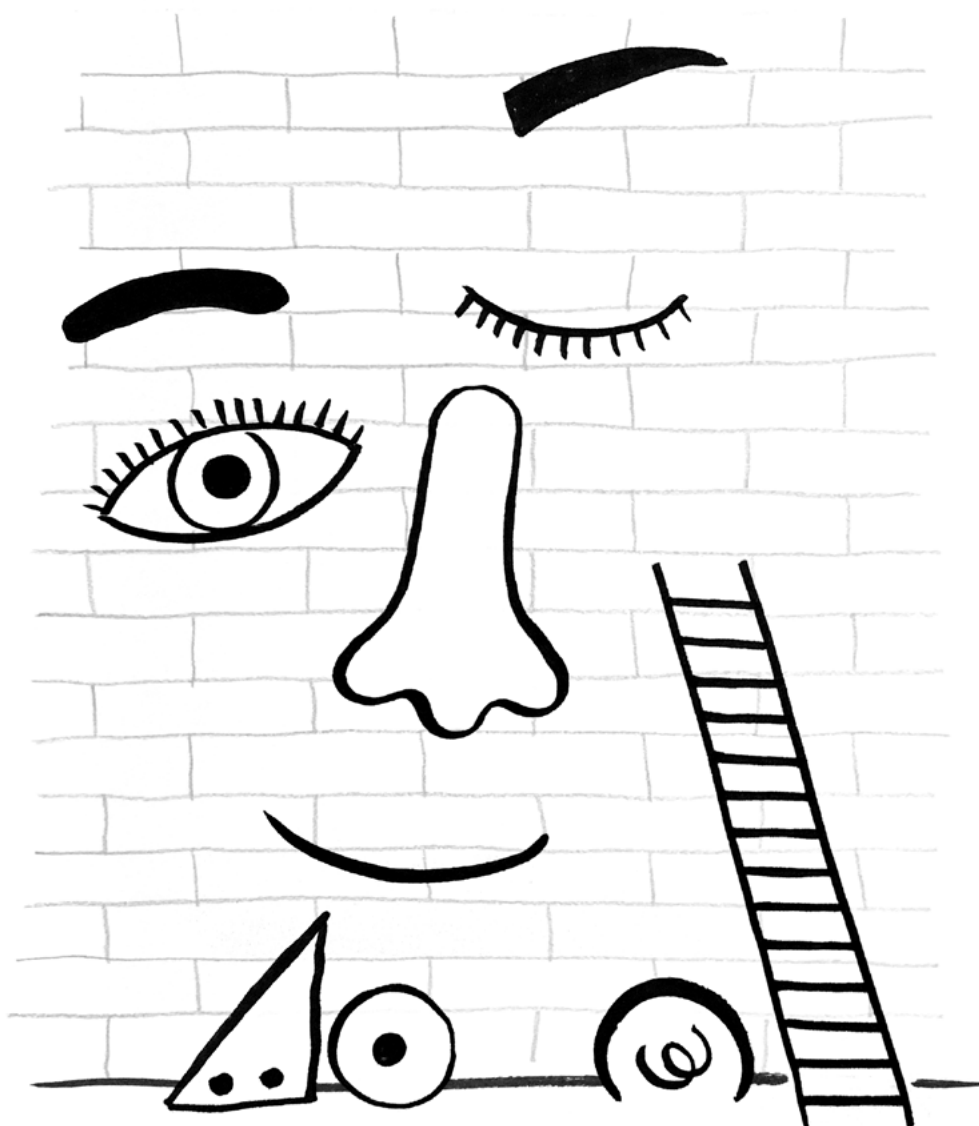




Scef

Scuola di
Counselling
Esistenziale
Frankliano

*"Avete il potere sulle vostre menti, non sugli eventi esterni.
Rendetevi conto di questo e troverete forza"
(Marco Aurelio, 121-180 d.C.).*



OGNI DECISIONE È AUTOFORMAZIONE

**Costruire la propria vita
"mattone dopo mattone"**

Corso di formazione online promosso dalla Scuola di Counselling Esistenziale Frankliano dell'ALÆF (Associazione di Logoterapia e Analisi Esistenziale Frankliana) e riconosciuta dal CNCP (Coordinamento Nazionale Counsellor Professionisti).

DESCRIZIONE

Il percorso prevede 10 incontri *online*, orientati allo sviluppo personale e al miglioramento delle relazioni educative e professionali, condotti dallo psicologo, *counsellor* e psicoterapeuta Domenico Bellantoni, docente presso l'Università Salesiana di Roma e socio dell'ALÆF.

DESTINATARI

I *counsellor soci* dell'Associazione di Logoterapia e Analisi Esistenziale Frankliana (ALÆF), nonché i *counsellor* frequentanti il 3° anno della Scuola di *Counseling Esistenziale Frankliano*.

Il corso potrà partire con un minimo di 12 partecipanti (fino a un massimo di 15).

DATE

Gli incontri si terranno di lunedì, dal 11/01 al 15/03/2021, dalle ore 20.30 alle ore 22,00 in modalità online e sulla piattaforma Zoom, sul proprio PC (preferibile) o sul proprio smartphone.



Alæf

Associazione di
Logoterapia e
Analisi Esistenziale
Frankliana

via G. Ucelli di Nemi 25, 29121 Piacenza
C.F. 90024370208 – P.I. 02436710202
www.alæf.com – info@alæf.com



STRUTTURA E TEMATICHE DEGLI INCONTRI

Il corso consta di 15 ore complessive di formazione online.

Le tematiche affrontate saranno:

- 1° incontro: Voler bene, voler il bene, volerlo bene
- 2° incontro: "Se ci incontriamo sarà bellissimo... altrimenti il mondo è grande, addio"
- 3° incontro: "Gli altri sono tutti inaffidabili... (e altre variazioni al tema)"
- 4° incontro: Rispetto per la privacy e l'intimità di sé e degli altri
- 5° incontro: Gestire i nostri confini tra aspettative, richieste, esigenze e pretese
- 6° incontro: "Le parole sono pietre": curare il proprio dialogo interno
- 7° incontro: "Io sono così: spontaneo..."?!
- 8° incontro: Il mondo si divide in "insicuri" e "quasi sicuri"... quelli "troppo sicuri" lasciali perdere
- 9° incontro: Emozionarsi o autoregolarsi?
- 10° incontro: "Esistono solo due razze: i poco di buono e le persone per bene"

COSTI

È richiesta una quota di € 60.00 ai soci ALÆF partecipanti.

N.B: Il CNCP riconoscerà – ai propri soci che frequenteranno l'intero percorso – 7,5 crediti formativi.